

# CYTOTEST

## PRINCIPIO del CYTOTEST

Il cytotest si effettua tramite prelievo venoso, ed è in grado di individuare le intolleranze alimentari del soggetto sottoposto al test, da non confondersi con le allergie. Le intolleranze possono essere causa di moltissime manifestazioni cliniche. Il cytotest e la conseguente corretta modalità alimentare hanno come scopo la risoluzione di molteplici problematiche.

Con il risultato del cytotest viene data una metodica alimentare personalizzata scaturita dalla valutazione clinica anamnestica del paziente, che prevede un regime alimentare corretto dove per un periodo di tempo, variabile dai 2 ai 6 mesi, vengono eliminati dalle proprie abitudini alimentari tutti i cibi intolleranti. Si mangia tutto ciò che resta senza però l'incubo di pesare gli alimenti, senza somministrazione di farmaci, ma seguendo solo un modo diverso di mangiare. I cibi intolleranti tolti non provocano più stress (biochimico) all'organismo e di conseguenza l'organismo si disintossica e si perde il peso in eccesso.

## PRINCIPALI SINTOMI TRATTATI

- SOVRAPPESO E OBESITÀ
- INSUCCESSO DIETE PRECEDENTI
- MALASSORBIMENTO INTESTINALE
- CEFALEE
- SINDROMI COLITICHE (GONFIORI, STIPSI, DIARREE)
- GASTRALGIE (REFLUSSO GASTRICO)
- DERMATITI (ACNE ED ECZEMI)
- CISTITI CRONICHE E RICORRENTI
- DOLORI ARTICOLARI E MIALGIE (FIBROMIALGIA, MALATTIE REUMATICHE)
- ASTENIA (STANCHEZZA CRONICA)

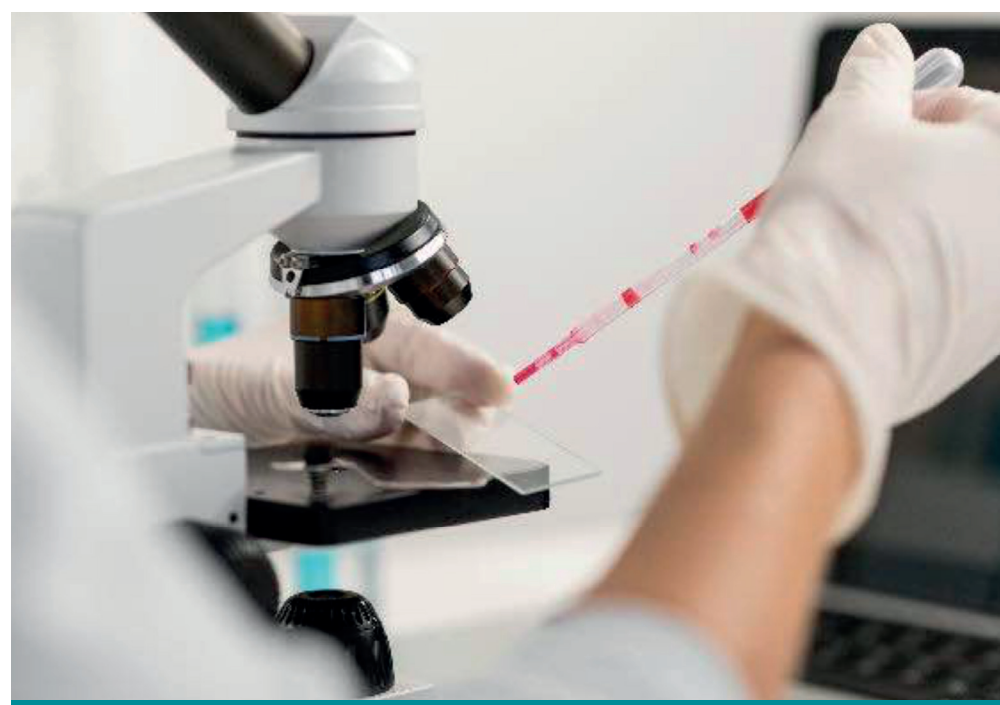
## METODOLOGIA DI APPLICAZIONE

- IL METODO PREVEDE L'ELIMINAZIONE TEMPORANEA DEI SOLI ALIMENTI INTOLLERANTI E IL LORO REINTEGRO A FINE DIETA
- NON SI PESANO GLI ALIMENTI
- NON SI CONTANO LE CALORIE
- NON SI UTILIZZANO FARMACI

**IL TUTTO SOTTO STRETTO CONTROLLO MEDICO**

## RISULTATI OTTENIBILI

- Calo del peso
- Mantenimento dei risultati nel tempo
- Attenuazione ed in molti casi scomparsa della sintomatologia
- Miglioramento dei valori di glicemia colesterolemia trigliceridemia e della pressione sanguigna



### Dr. ssa Samantha Palagi

Biologa Nutrizionista  
Cytotest e Nutrigenetica

### Dr. Marco Palagi

Medico Chirurgo  
Specialista in Reumatologia - intolleranze alimentari e nutrizione